

(1 9) 【発行国・地域】日本国特許庁 (J P)
(4 5) 【発行日】令和 3 年 1 2 月 2 0 日 (2 0 2 1 . 1 2 . 2 0)
(1 2) 【公報種別】意匠公報 (S)
(1 1) 【登録番号】意匠登録第 1 7 0 2 9 2 0 号 (D 1 7 0 2 9 2 0)
(2 4) 【登録日】令和 3 年 1 2 月 3 日 (2 0 2 1 . 1 2 . 3)
(5 4) 【意匠に係る物品】嵌合式屋根板材端部用キャップ
(5 2) 【意匠分類】L 6 - 1 1 7 0
(5 1) 【国際意匠分類】L o c (1 3) C 1 . 2 5 - 0 1
(2 1) 【出願番号】意願 2 0 2 1 - 1 6 7 2 1 (D 2 0 2 1 - 1 6 7 2 1)
(2 2) 【出願日】令和 3 年 7 月 3 1 日 (2 0 2 1 . 7 . 3 1)
(7 2) 【創作者】

【氏名】一原 哲

【住所又は居所】大分県大分市萩原 4 - 1 1 - 9 株式会社一原産業内

(7 3) 【意匠権者】

【識別番号】5 1 0 0 7 6 4 3 2

【氏名又は名称】株式会社 一原産業

【住所又は居所】大分県大分市萩原 4 丁目 1 1 番 9 号

(7 4) 【代理人】

【識別番号】1 0 0 0 9 6 8 3 9

【弁理士】

【氏名又は名称】曾々木 太郎

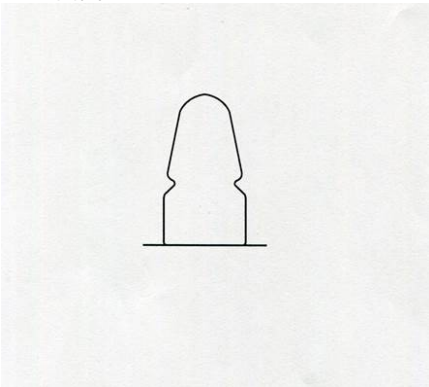
【審査官】佐藤 美紗子

(5 5) 【意匠に係る物品の説明】本物品は嵌合式屋根板材端部用キャップであり、材質は鋼板である。

(5 5) 【意匠の説明】左側面図は右側面図と対称に表れる。幅は 2 5 mm、高さは 3 0 mm、長さは 5 0 mm、板厚は 0 . 4 mm である。

【図面】

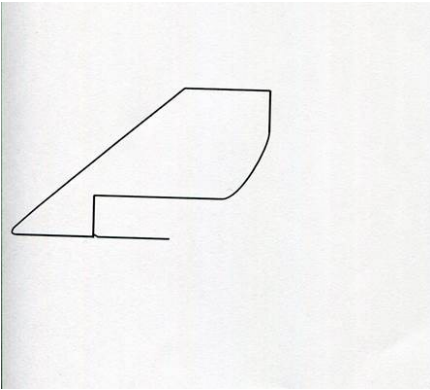
【正面図】



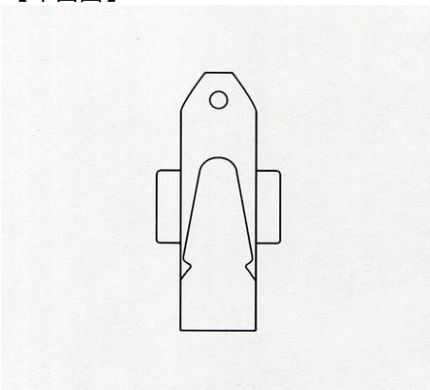
【右側面図】

(2)

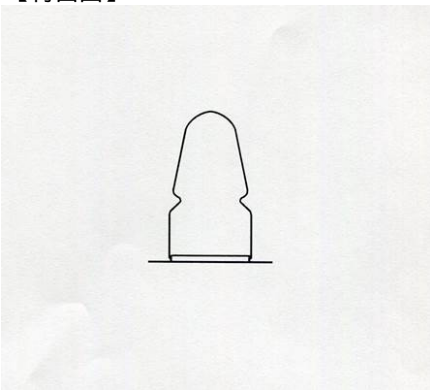
意匠登録 1 7 0 2 9 2 0



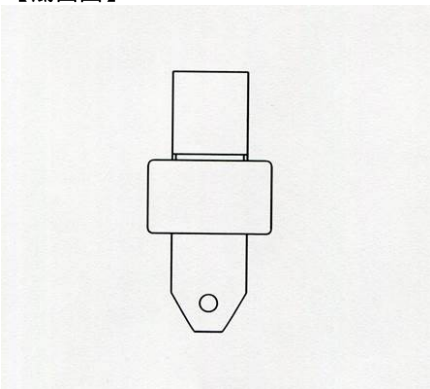
【平面図】



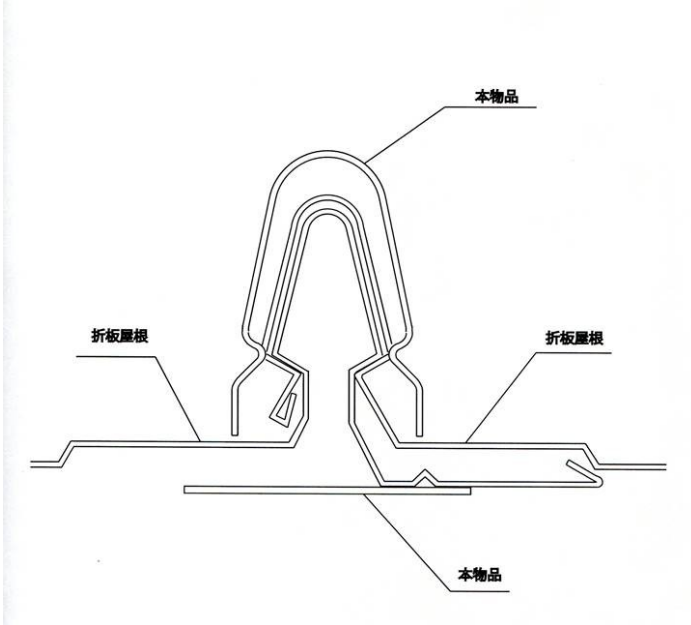
【背面図】



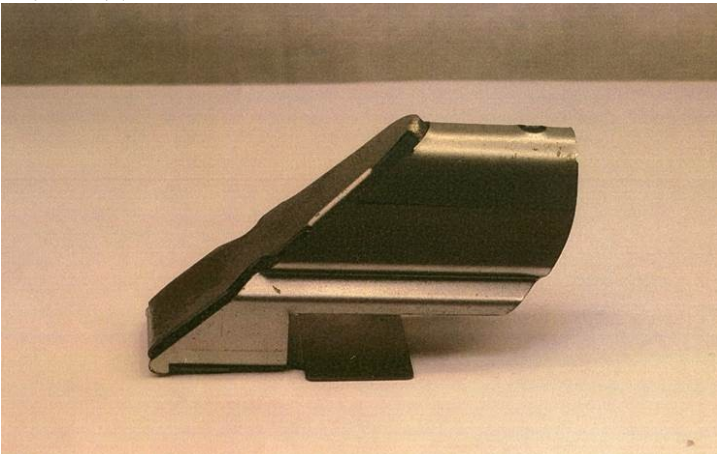
【底面図】



【参考断面図】



【参考写真1】



【参考写真2】



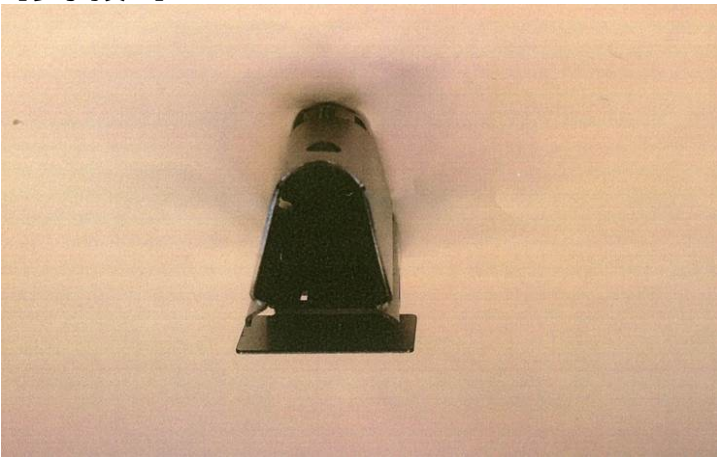
(4)

意匠登録1702920

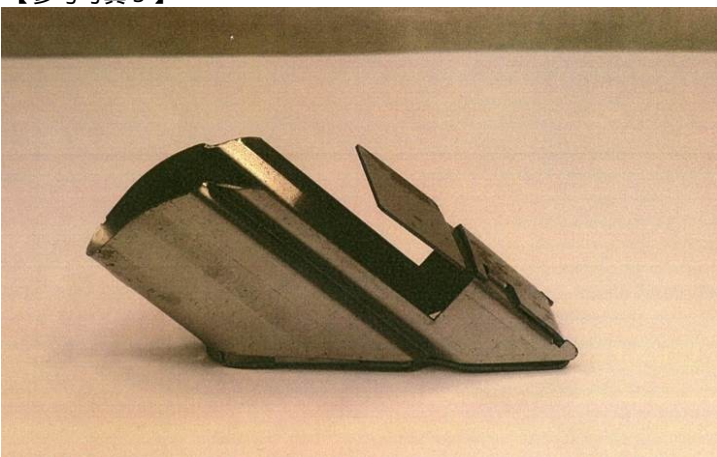
【参考写真3】



【参考写真4】



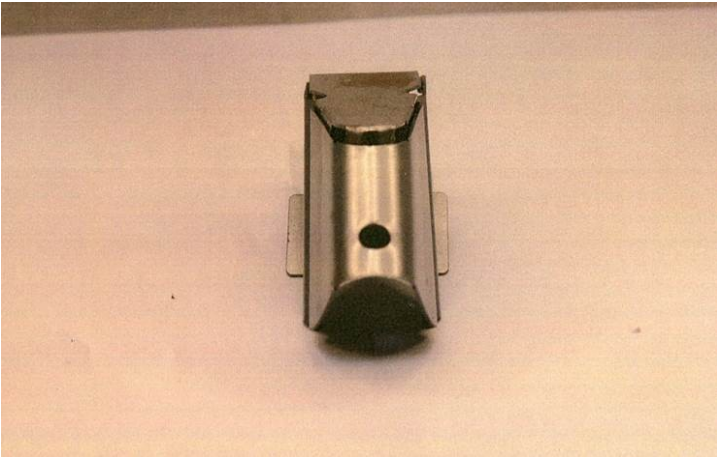
【参考写真5】



【参考写真6】

(5)

意匠登録1702920



(56) 【参考文献】意登1649623